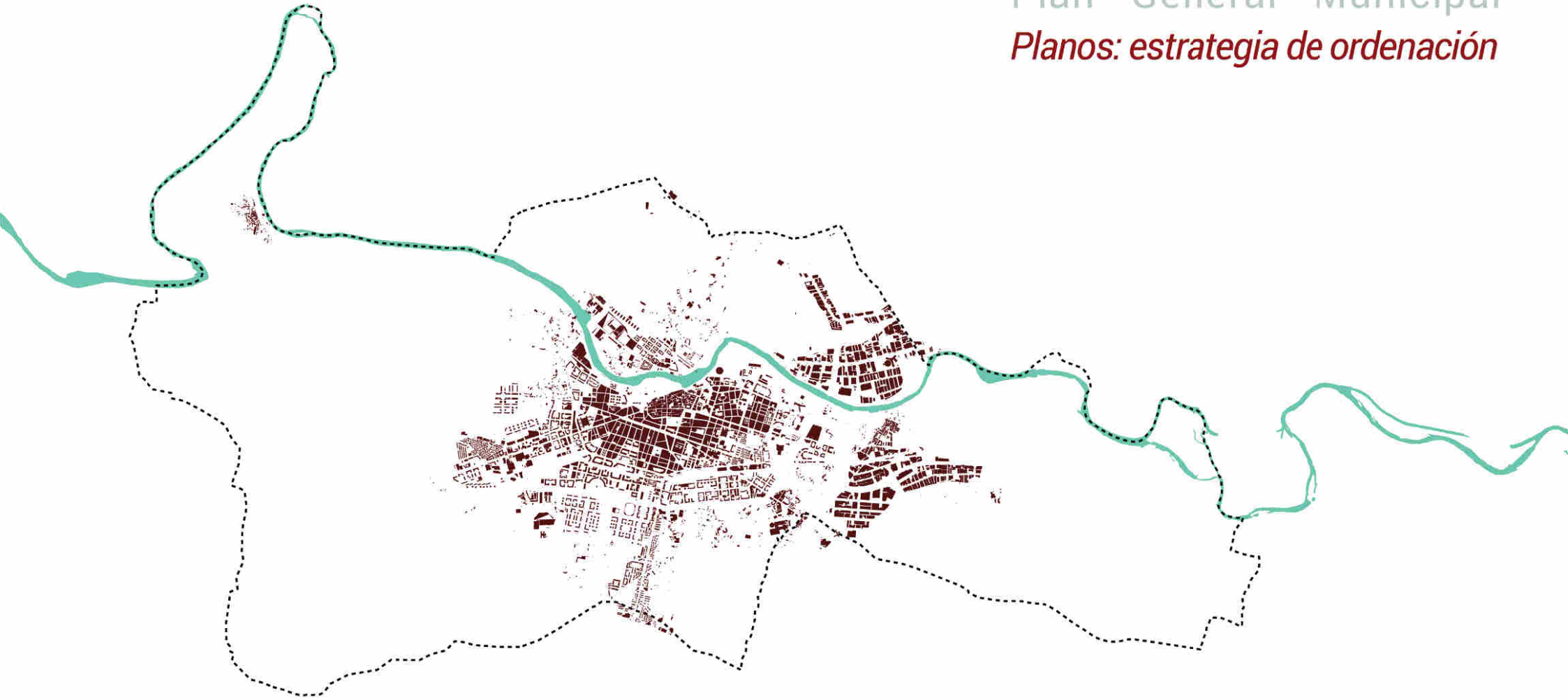
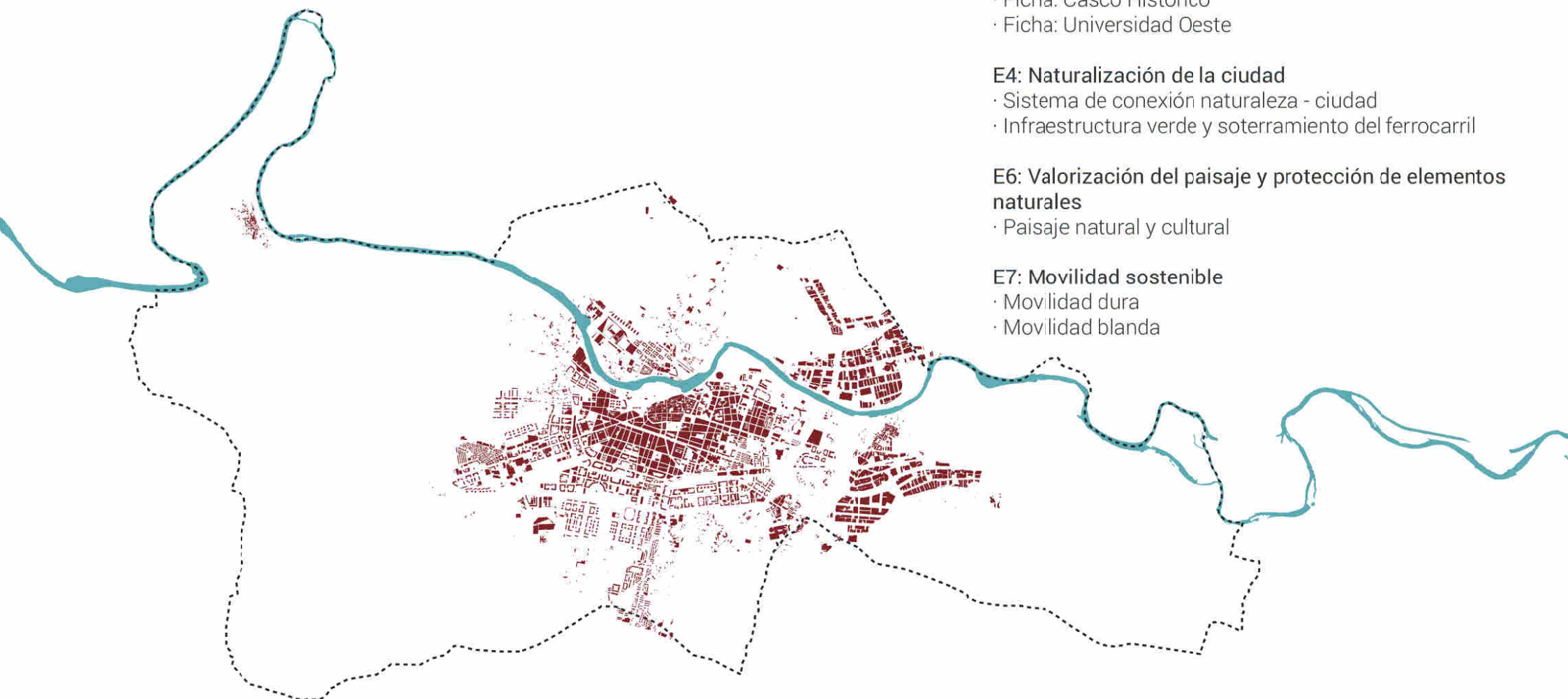


AVANCE LOGROÑO

Plan General Municipal
Planos: estrategia de ordenación





E1: Vertebración urbana e infraestructuras de borde

- Vertebración urbana

E3: Reciclaje y renovación urbana

- Áreas de reciclaje y renovación
- Ficha: Casco Histórico
- Ficha: Universidad Oeste

E4: Naturalización de la ciudad

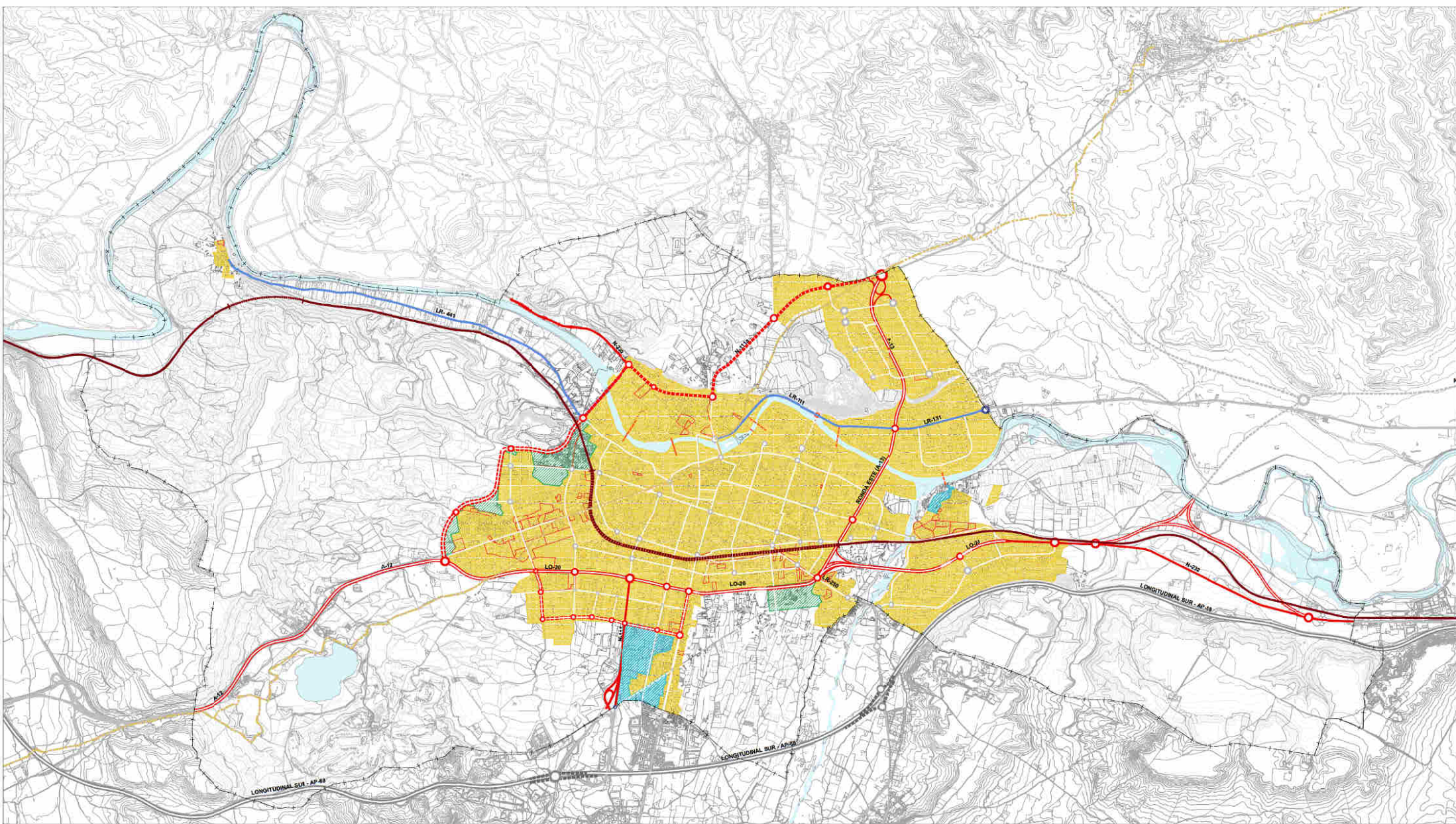
- Sistema de conexión naturaleza - ciudad
- Infraestructura verde y soterramiento del ferrocarril

E6: Valorización del paisaje y protección de elementos naturales

- Paisaje natural y cultural

E7: Movilidad sostenible

- Movilidad dura
- Movilidad blanda



- Suelo urbano
 - Consolidado
 - No consolidado
- Suelo urbanizable
 - Propuesto por PGM asumido tras sentencia
 - Suelo urbanizable de borde

Viaro existente

- Autopista de peaje AP-68
- Autovías
- Carretera nacional
- Regional - comarcal

- FFCC Castejón - Bilbao: Tramo en superficie
- FFCC Castejón - Bilbao: Tramo soterrado

Plan de Infraestructuras

- Circunvalación propuesta
- Acciones puntuales propuestas

- Ric Ebro
- Término municipal de Logroño
- Camino de Santiago



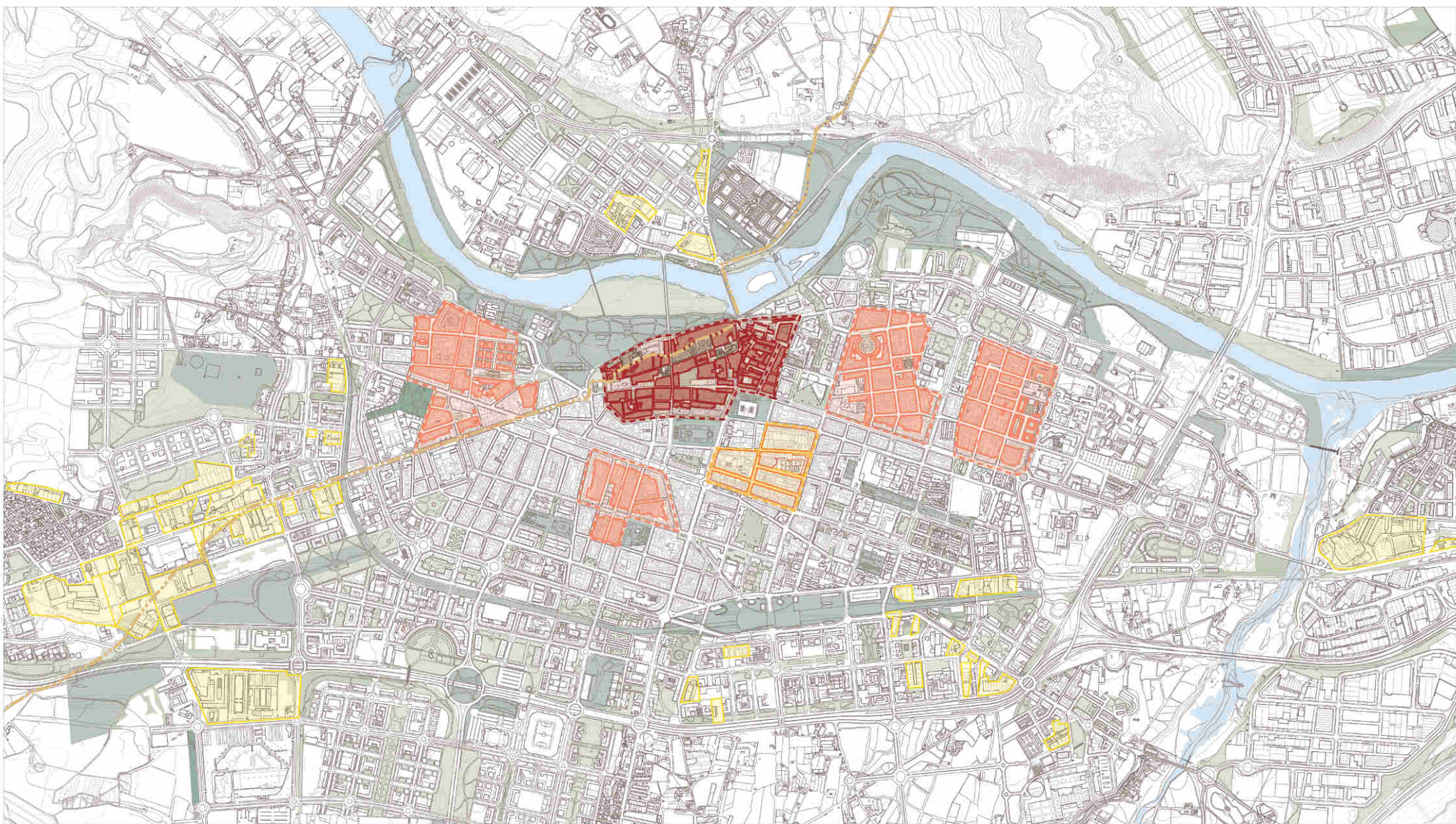
AVANCE

PLAN GENERAL MUNICIPAL DE LOGROÑO
 Noviembre 2018

PLANOS DE ORDENACIÓN
E1: VERTEBRACIÓN URBANA
E2: SECTORES DE BORDE

e: 1/45.000





Áreas vulnerables

-  Área de regeneración del Centro Histórico
-  Edificaciones más afectadas
-  Área de regeneración urbana
-  Edificaciones más afectadas
-  Áreas de reactivación del zócalo comercial
-  Calles más afectadas

Planes Especiales de Reforma Interior

-  Planes Especiales de Reforma Interior en el Centro Histórico
-  Planes Especiales de Reforma Interior de renovación industrial

-  Zonas verdes Sistemas Locales
-  Zonas verdes Sistemas Generales

-  Camino de Santiago
-  Río Ebro



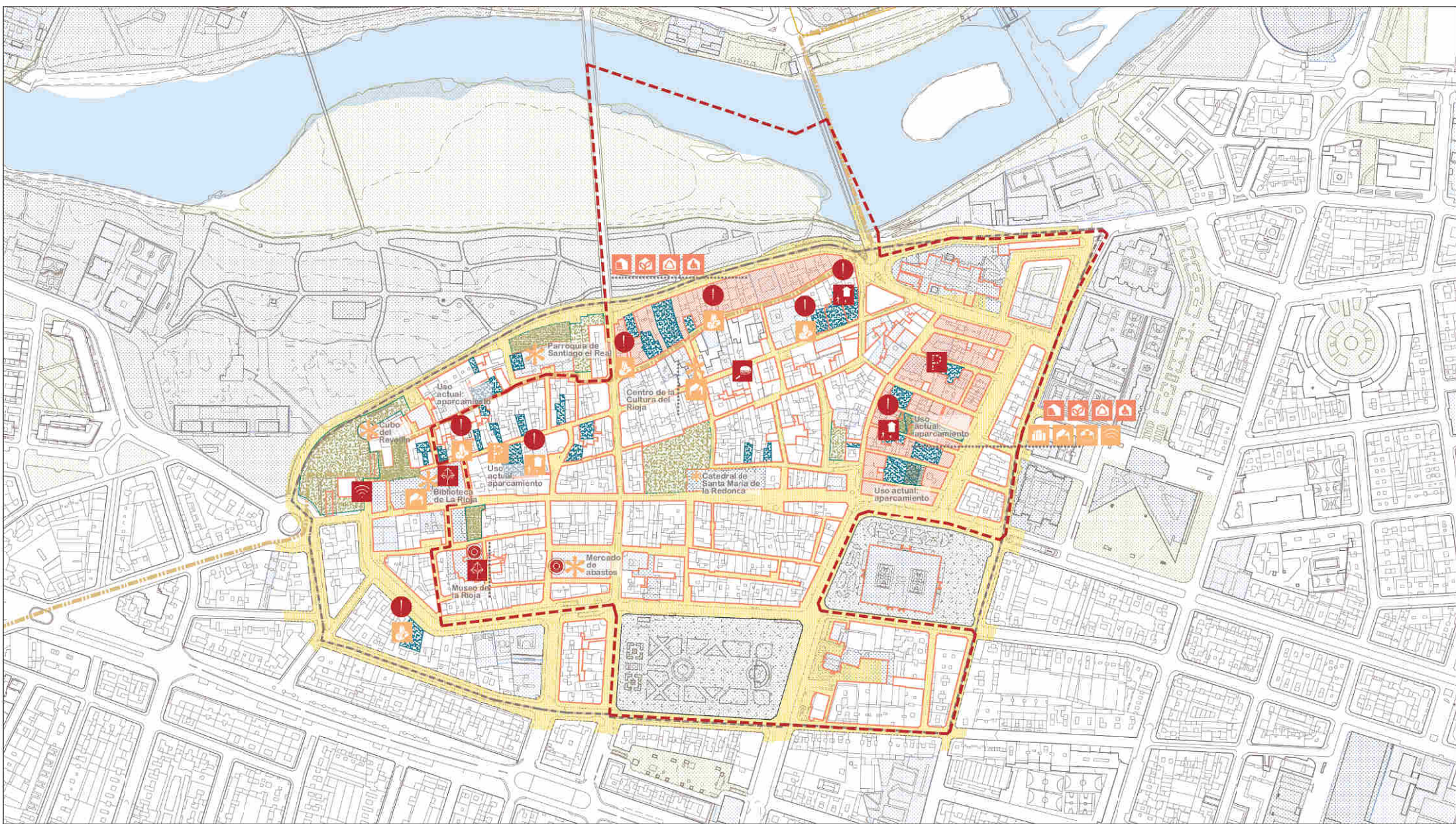
AVANCE

PLAN GENERAL MUNICIPAL DE LOGROÑO
 Noviembre 2018

PLANOS DE ORDENACIÓN

E3: RECICLAJE Y REGENERACIÓN URBANA

e: 1/15.000 0 250 500 1000 m






Rehabilitación de la edificación

-  Mejora del aislamiento
-  Medidas de eficiencia energética y Passive House
-  Reforma Integral
-  Criterios de accesibilidad
-  Edificaciones sujetas a transformación
-  Edificaciones no sujetas a transformación
-  Nuevas tipologías y énfasis en la vivienda productiva
-  Puesta en valor de las edificaciones existentes
-  Mejora de las redes de infraestructuras
-  Medidas de conectividad y transición digital
-  Edificación de interés

-  Área de oportunidad
-  Nueva edificación en solares que completa la manzana
-  Nuevo espacio público en solares
-  Aparcamiento bajo rasante
-  Polo de atracción

Regeneración urbana

-  Flexibilización de usos de los equipamientos existentes
-  Reactivación del zócalo terciario
-  Área estadística vulnerable del Ministerio de fomento
-  Área de actuación propuesta

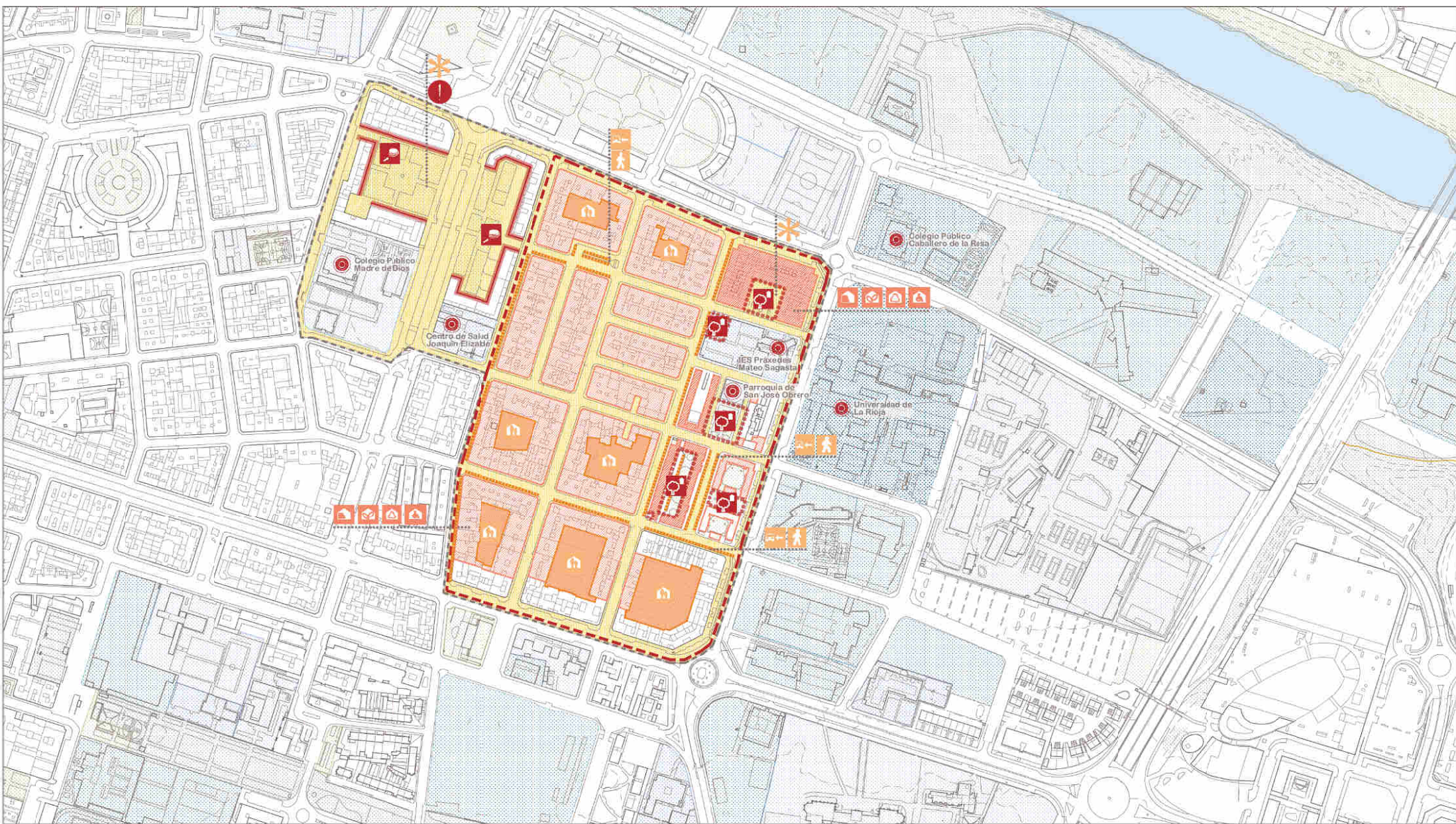
-  Espacios públicos
-  Zonas verdes
-  Dotación general
-  Dotación local
-  Viario de la zona de intervención
-  Solares
-  Río Ebro
-  Camino de Santiago


AVANCE

PLAN GENERAL MUNICIPAL DE LOGROÑO
Noviembre 2018

PLANOS DE ORDENACIÓN
E3: RECICLAJE Y REGENERACIÓN URBANA
Casco Histórico

e: 1/4000 0 50 100 150 200 m



Rehabilitación de la edificación

- Mejora del aislamiento
- Medidas de eficiencia energética y Passive House
- Reforma integral
- Criterios de accesibilidad
- Edificaciones sujetas a transformación
- Edificaciones no sujetas a transformación
- Cesión del espacio de aparcamiento en batería a favor de ensanchar la acera
- Espacio público de interés
- Área de oportunidad
- Polo de atracción

Regeneración urbana

- Mejora y reactivación de los espacios públicos vinculados a vivienda
- Reactivación del zócalo terciario
- Área estadística vulnerable del Ministerio de fomento
- Área de actuación propuesta

- Espacios públicos
- Zonas verdes
- Dotación general
- Dotación local
- Vialio de la zona de intervención
- Río Ebro



PLAN GENERAL MUNICIPAL DE LOGROÑO
 Noviembre 2018

PLANOS DE ORDENACIÓN
E3: RECICLAJE Y REGENERACIÓN URBANA
 Universidad Oeste

e: 1/4000 0 50 100 150 200 m



Naturalización y corredores verdes

- Zonas verdes y espacios libres Generales
- Zonas verdes y espacios libres Locales
- Corredores verdes

Paisaje

- Elementos singulares del paisaje
- Vias de itinerario peatonal
- Vias pecuarias principales
- Caminos propuestos de paisaje

Plan del Ebro

- Ambito del Plan del Ebro

- Término municipal de Logroño
- Camino de Santiago



AVANCE

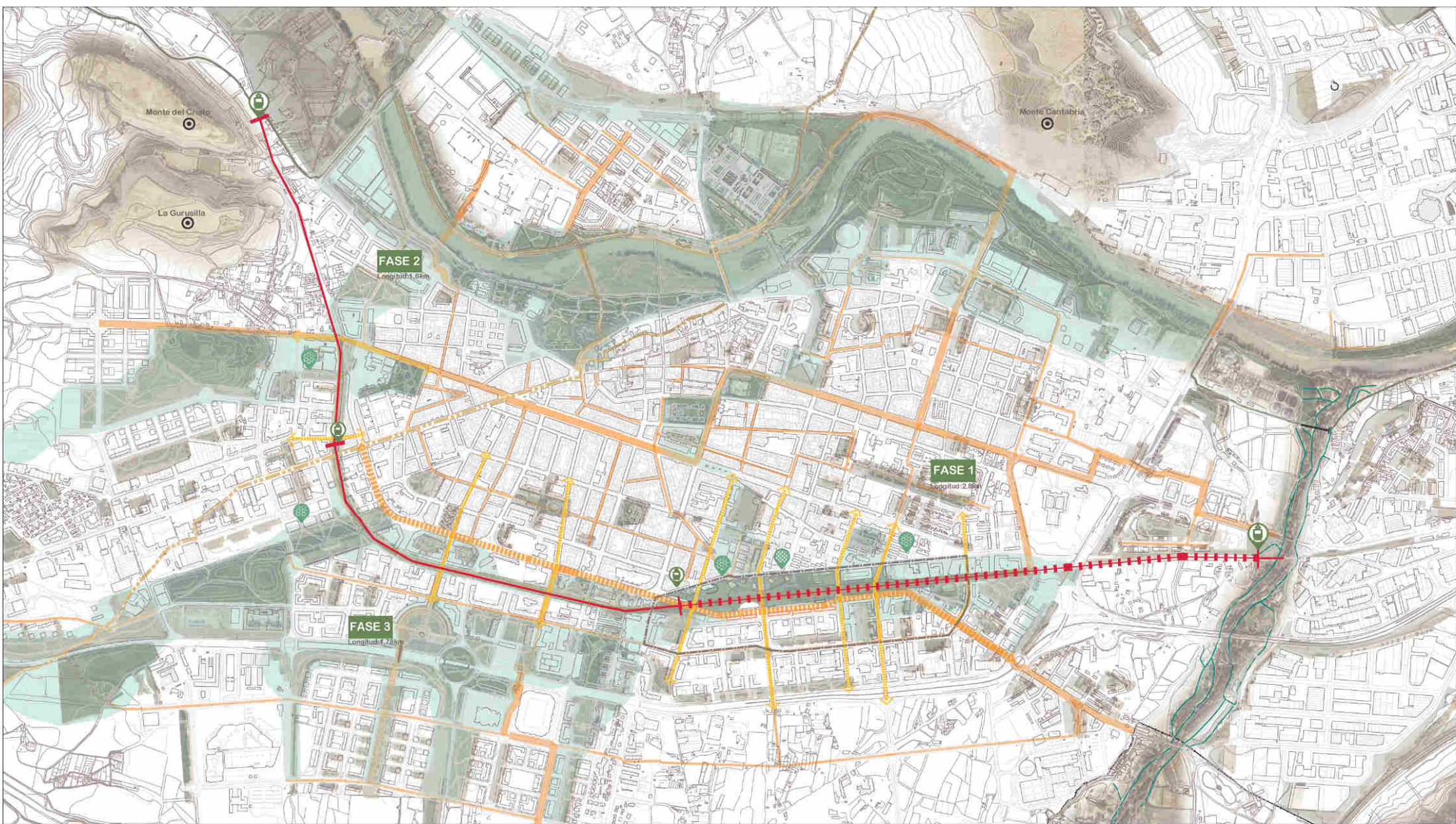
PLAN GENERAL MUNICIPAL DE LOGROÑO
 Noviembre 2018

PLANOS DE ORDENACIÓN


E4: NATURALIZACIÓN DE LA CIUDAD

e: 1/145.000






Infraestructura verde




-  Zonas verdes y espacios libres Generales
-  Zonas verdes y espacios libres Locales
-  Corredores verdes
-  Pavimento vegetal filtrante y accesible
-  Pavimento de fácil acceso

Paisaje

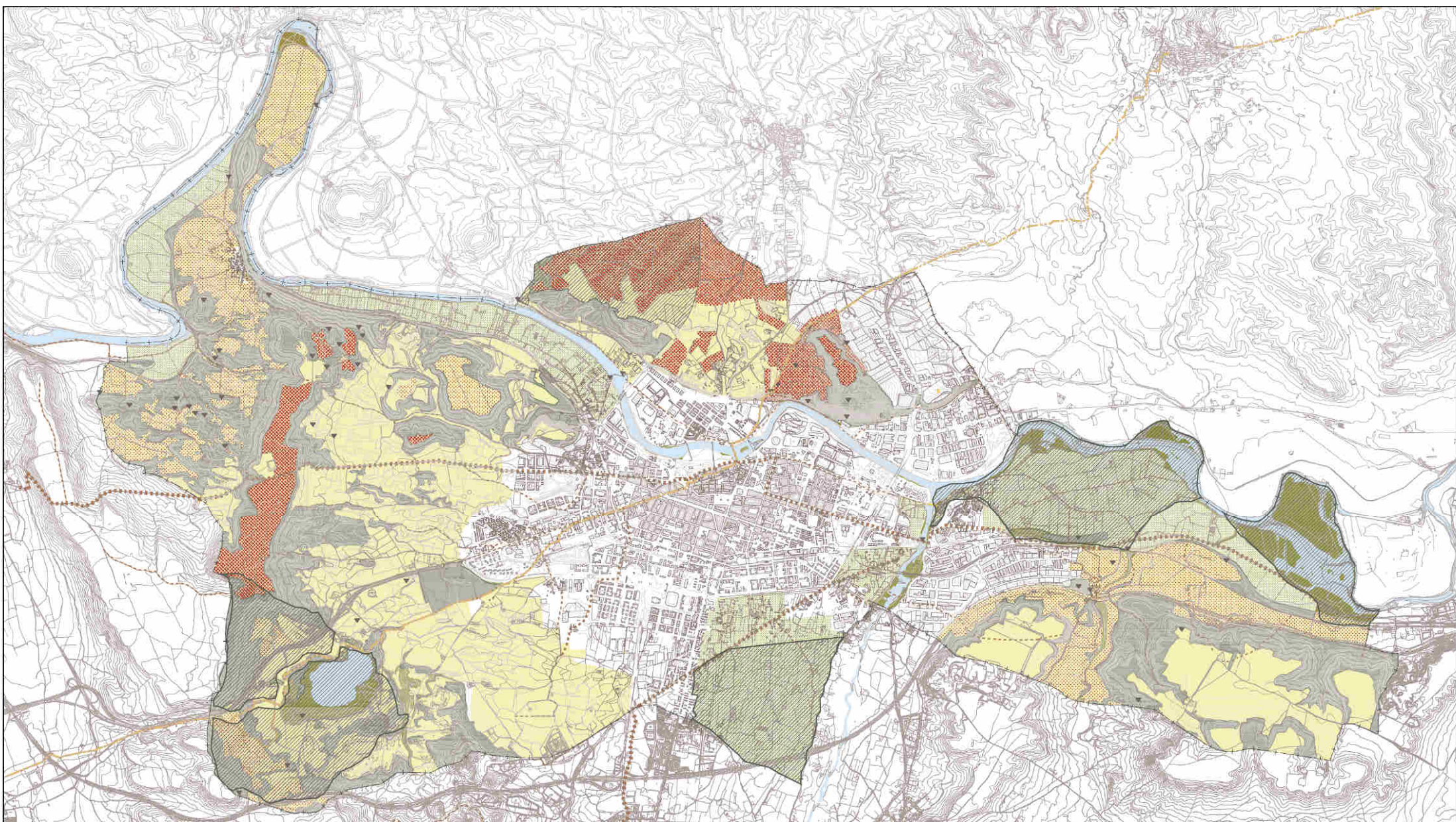
-  Elementos singulares del paisaje

Soterramiento del ferrocarril



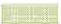
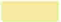
-  Nuevos tramos de obra de soterramiento
-  Ferrocarril soterrado
-  Conexiones viales Este-Oeste
-  Conexiones viales Norte-Sur
-  Ámbito de la estación del ferrocarril

-  Camino de Santiago
-  Vias peatonales principales
-  Vias peatonales secundarias





AVANCE
PLAN GENERAL MUNICIPAL DE LOGROÑO
 Noviembre 2018
PLANOS DE ORDENACIÓN
E4: NATURALIZACIÓN DE LA CIUDAD
 Infraestructura verde y soterramiento del ferrocarril



SUELO NO URBANIZABLE CON VALOR PAISAJÍSTICO

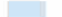


-  Viñedos
-  Sotos y riberas
-  Vegas y Huertas
-  Secano

PAISAJE CULTURAL

-  Guardaviñas
-  Vías pecuarias principales
-  Vías pecuarias secundarias

ZONAS DE ESPECIAL PROTECCIÓN

-  Valor Paisajístico

-  Río Ebro
-  Término municipal de Logroño
-  Camino de Santiago

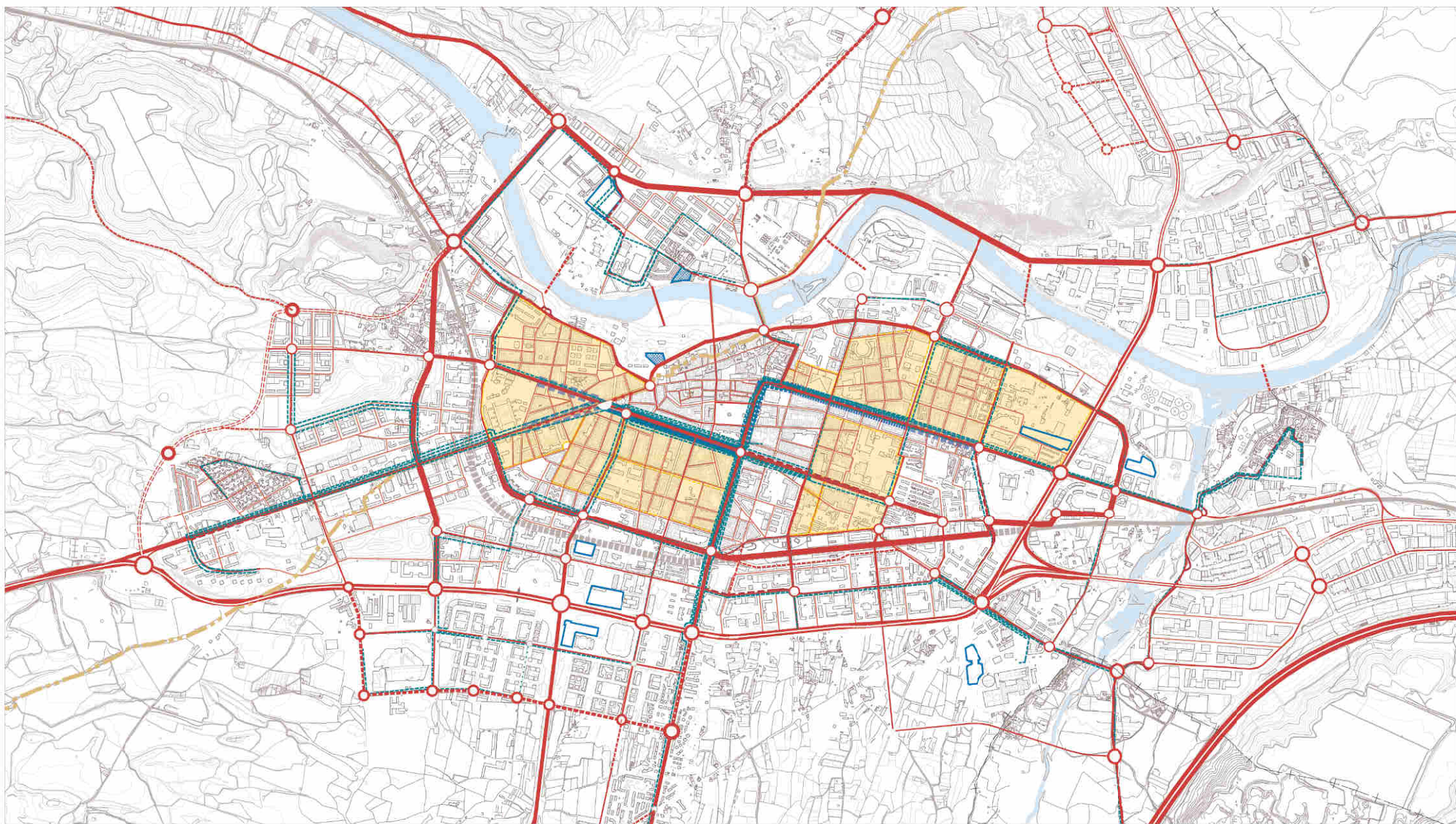


AVANCE

PLAN GENERAL MUNICIPAL DE LOGROÑO
 Noviembre 2018

PLANOS DE ORDENACIÓN
E5: VALORIZACIÓN DEL PAISAJE Y
PROTECCIÓN DE ELEMENTOS NATURALES
 e: 1/45.000





Jerarquía viaria

- Vialio distribuidor
- Vialio principal de penetración
- Vialio secundario de penetración
- Vialio interno

Infraestructuras de transporte

- Autopista AP-68
- Autovía circunvalación LO-20
- FFCC Castejón - Bilbao: Tramo en superficie
- FFCC Castejón - Bilbao: Tramo soterrado

- Áreas pacificadas
- Aparcamientos disuasorios existentes
- Aparcamiento disuasorio propuesto

Transporte público

- Líneas de autobús existentes
- Carril bus: fase de implantación 1
- Carril bus: fase de implantación 2
- Carril bus: fase de implantación 3
- Carril bus: fase de implantación 4

- Río Ebro
- Término municipal de Logroño
- Camino de Santiago



AVANCE

PLAN GENERAL MUNICIPAL DE LOGROÑO

Noviembre 2018

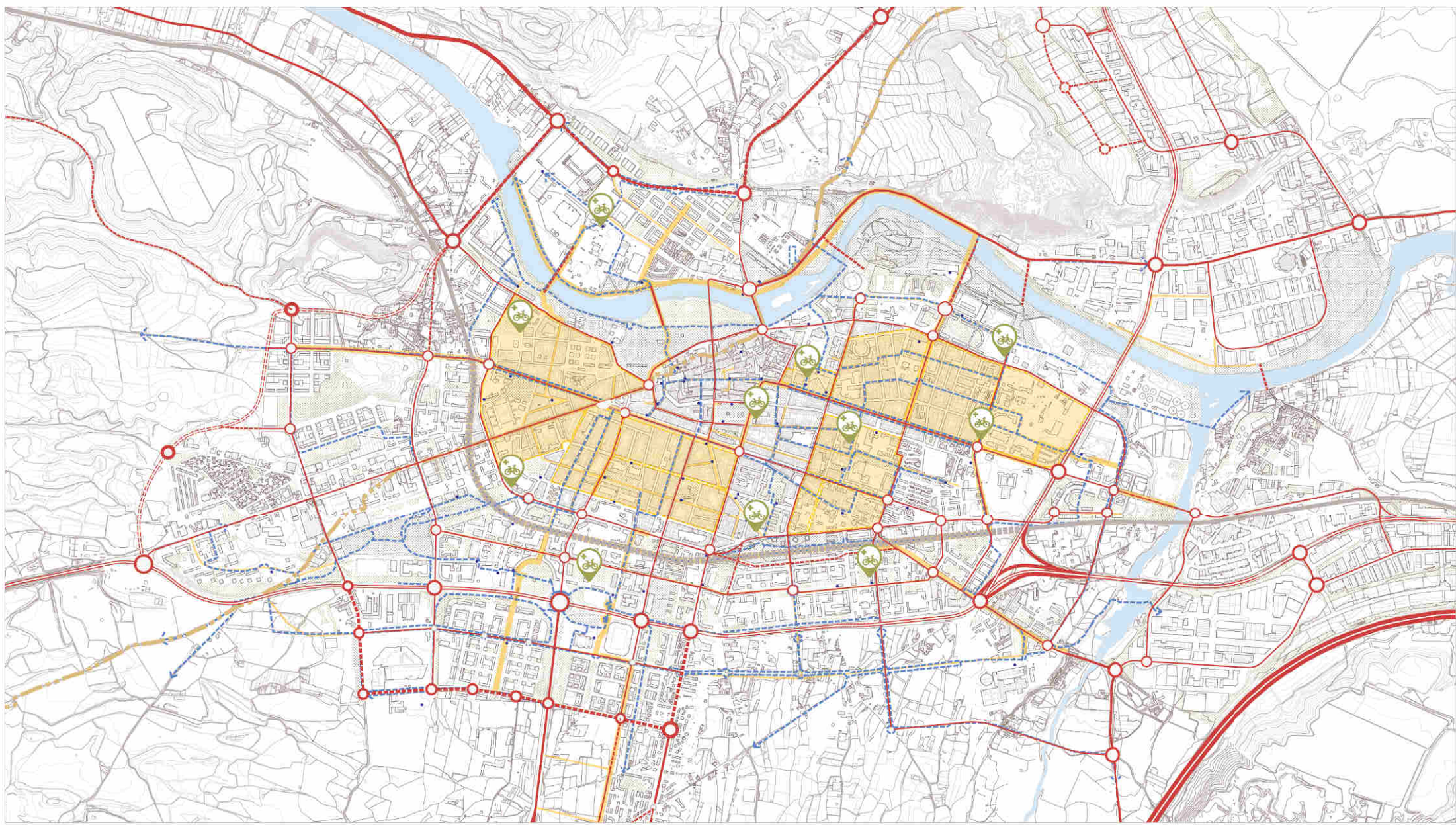
PLANOS DE ORDENACIÓN

E7: MOVILIDAD SOSTENIBLE

Movilidad dura

e: 1/20.000





Peatonalización

- Itinerario peatonal principal
- Itinerario peatonal secundario
- Áreas pacificadas

Movilidad ciclista

- - - Itinerarios ciclistas
- Aparcamiento de bicicletas
- 🚲 Reubicación del sistema de préstamo ciclista

Vertebración urbana

- Viario principal
- Viario secundario
- Autopista AP-68
- Autovía circunvalación LO-20
- FFCC Castejón - Bilbao: Tramo en superficie
- FFCC Castejón - Bilbao: Tramo soterrado

Sistema verde

- Corredores verdes propuestos
- Zonas verdes Sistemas Locales
- Zonas verdes Sistemas Generales

- Río Ebro
- + - Término municipal de Logroño
- - - Camino de Santiago



AVANCE

PLAN GENERAL MUNICIPAL DE LOGROÑO
 Noviembre 2018

PLANOS DE ORDENACIÓN

E7: MOVILIDAD SOSTENIBLE

Movilidad blanda

e: 1/20.000

